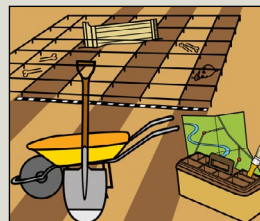




BIENVENUE au Chronographe

Le Chronographe est un lieu d'exposition construit sur un site archéologique.
Le site archéologique date de l'Antiquité, il y a 1 800 ans.



Dans le Chronographe, on peut voir des objets trouvés sur ce site archéologique et comprendre le travail des archéologues.

Le Chronographe organise aussi des expositions temporaires, comme « Loire-Atlantique, terre de trésors ». On y découvre de nombreuses pièces de monnaie.

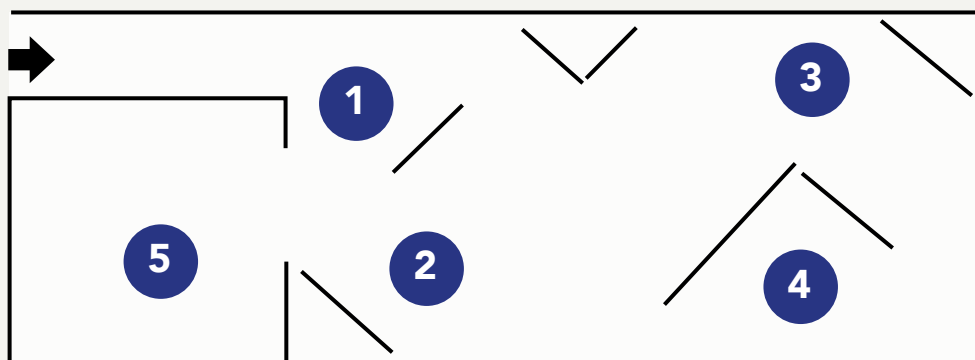
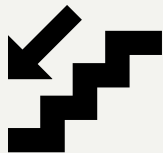


LE
CHRONOGRAPHE
EXPÉRIMENTER L'ARCHÉOLOGIE

Nantes
Métropole

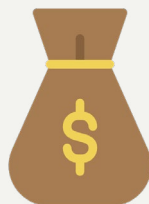
Le parcours de visite

L'exposition est présentée au rez-de-jardin, il faut descendre l'escalier.



L'exposition est divisée en 5 parties :

- 1 Les premiers trésors
- 2 Les trésors de l'Antiquité
- 3 Les trésors du Moyen Âge
- 4 Les trésors après la Révolution
- 5 Les contes et légendes



1. Les premiers trésors

On trouve dans cet espace un trésor avec de nombreuses haches.
Ces objets ont plus de 2 500 ans.

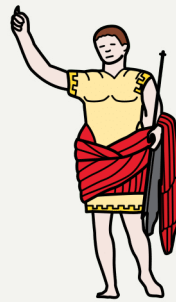


Les haches n'ont pas de manche.
Ce ne sont pas des outils pour couper le bois.
Ce sont les ancêtres des pièces de monnaie.



2. Les trésors de l'Antiquité

Le trésor de Pannecé contient plus de 41 200 pièces de monnaie. Ces pièces pèsent environ 108 kg !



Ces pièces sont cachées dans une poterie. Puis la poterie est cachée dans la terre ou dans un mur. C'est comme une tirelire ou un coffre de banque.



3. Les trésors du Moyen Âge

Un trésor monétaire contient des monnaies. On peut aussi cacher de la vaisselle ou des bijoux. Ces objets sont en or ou en argent.



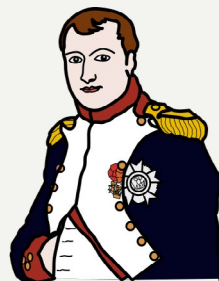
Le trésor de Pontchâteau contient une bague et plusieurs fermaux. Les fermaux sont des épingles qui servent à attacher les vêtements.





4. Les trésors après la Révolution

Le franc est inventé après la Révolution Française de 1789. Il est remplacé par l'euro depuis le 1^{er} janvier 2002.



La pièce la plus récente de cette exposition date de 1906. C'est une pièce de 20 francs en or. Elle est dans le trésor du Pouliguen.



5. Les contes et légendes

De nombreux contes et légendes racontent des histoires de trésors cachés. Vous pouvez écouter des contes dans l'exposition.



Une chasse au trésor est organisée dans l'exposition. Pour jouer, il faut demander une carte à l'accueil.



Ensuite il faut répondre aux questions sur les panneaux colorés. Les chiffres des bonnes réponses permettent d'ouvrir le cadenas du coffre situé à l'accueil.

Nous remercions toutes les personnes qui ont contribué à l'élaboration de ce document : l'équipe de Grand Patrimoine Loire-Atlantique, Julien Fourrier-Martineau, et tout particulièrement l'équipe de l'ESAT *Les Ateliers de la Mée* à Châteaubriant : Laurent, Béatrice, Jean-Marc, Sébastien et Isabelle.

Horaires de l'exposition

**De février à juin
et septembre :**

du mercredi au
dimanche, de 14h à 18h

Juillet et août :

du mardi au dimanche,
de 14h à 19h

L E
CHRONOGRAPHE
EXPÉRIMENTER L'ARCHÉOLOGIE

Programme à découvrir sur
lechronographe.fr



CRÉDITS :

page 1 - crédit photo : A. Martin /
Grand Patrimoine de Loire-Atlantique

page 1 - crédit photo : Chr. Letertre /
Grand Patrimoine de Loire-Atlantique

Pages 1, 2, 3, 4, 5, 6, 7 - pictogrammes :
© ARASAAC - Gobierno de Aragón, 2021

Page 3 - crédit photo : Ch. Hémon /
Grand Patrimoine de Loire-Atlantique

Pages 4 et 7 - crédit photo :
H. Neveu-Dérotrie / Grand Patrimoine de
Loire-Atlantique

Page 5 - crédit photo : Ch. Hémon et
H. Neveu-Dérotrie / Grand Patrimoine de
Loire-Atlantique

Page 6 - crédit photo : Chr. Letertre et
H. Neveu-Dérotrie / Grand Patrimoine de
Loire-Atlantique