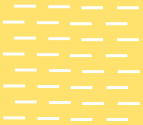
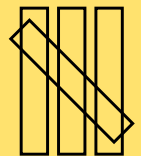


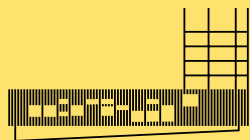
# LIVRET DE VISITE



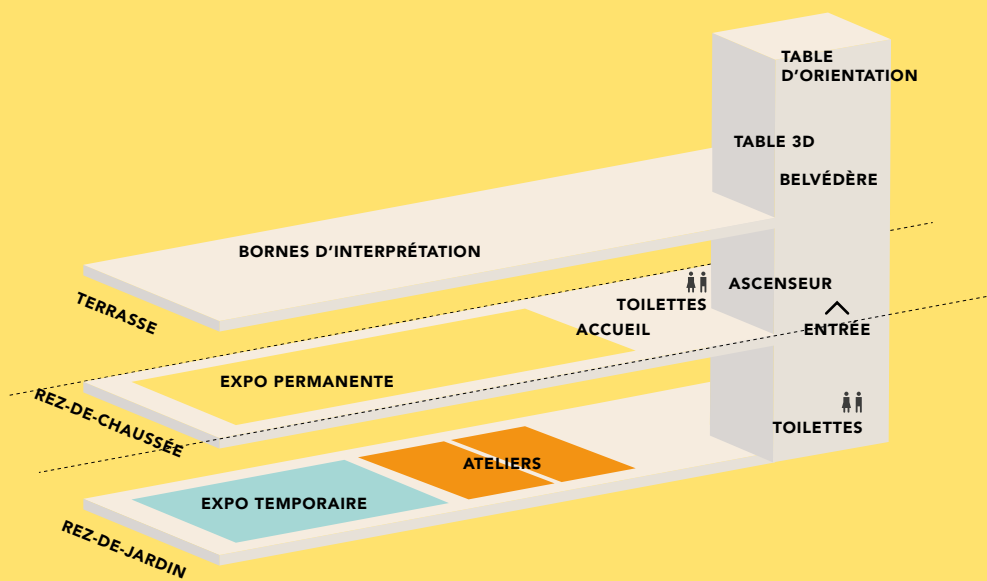
# LE CHRONOGRAPHE

EXPÉRIMENTER L'ARCHÉOLOGIE





## DÉCOUVRIR LE CHRONOGRAPHE

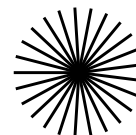


**PLAN DU BÂTIMENT**

**Le Chronographe**  
Chroniqueur du temps  
Instrument de navigation dans l'histoire



## LE CHRONOGRAPHE



Le Chronographe, centre d'interprétation archéologique métropolitain, est implanté au cœur du site archéologique de Saint-Lupien, à Rezé.

### Rez-de-chaussée

Découvrez dans l'exposition permanente du Chronographe l'histoire de la ville romaine de *Ratiatum*, et la vie quotidienne de ses habitants. Expérimentez l'archéologie et faites parler les vestiges en vous mettant dans la peau d'un archéologue.

### Rez-de-jardin

Parcourez l'exposition temporaire, à proximité des deux salles qui accueillent les ateliers proposés au public.

### Terrasse & belvédère

Depuis le belvédère, profitez d'un point de vue unique sur la métropole, et immergez-vous dans la ville antique de *Ratiatum* grâce à un dispositif de réalité augmentée.

# ARCHÉOLOGIE D'UNE VILLE ROMAINE, RATIATUM



## FAIRE PARLER LES OS, LES GRAINES ET LES INSECTES

Les sédiments accumulés au niveau de l'ancien port constituent une formidable bibliothèque documentaire. Sur cette table numérique, faites parler os, graines et insectes piégés dans les épaisseurs du sol, pour tout savoir sur l'alimentation des habitants de *Ratiatum*.



## TROUSSE DE TOILETTE

Pince à épiler, peigne en os, petits flacons d'huiles et de baumes..., la trousse de toilette des Romains est-elle si différente de la nôtre ? Ces accessoires du quotidien, retrouvés lors des fouilles, parlent, comme ici, de l'intimité des habitants de *Ratiatum* ou *Condevicnum*.



## PRIER CHEZ SOI, PRIER DEHORS

À l'intérieur de la maison ou aux carrefours, les petites statuettes de divinités soulignent l'omniprésence des dieux dans la vie de tous les jours en Gaule romaine. Tendez l'oreille et écoutez leur histoire.

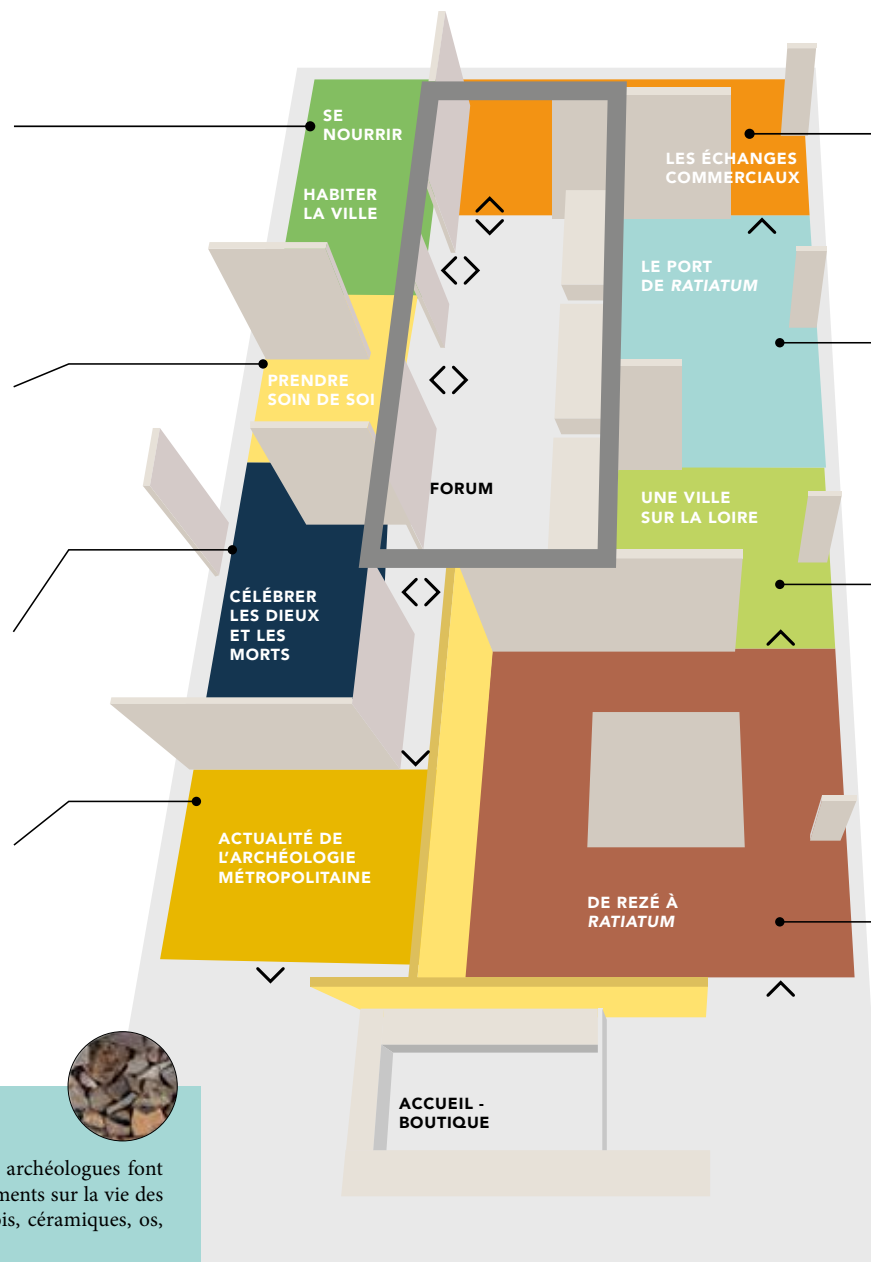


## ACTUALITÉS ARCHÉOLOGIQUES

Depuis plus de 150 ans, les archéologues recherchent les traces et vestiges des occupations humaines, et poursuivent aujourd'hui leurs fouilles à Rezé et dans toute la métropole de Nantes. Découvrez l'actualité de ces observations archéologiques à travers cette table numérique d'actualité.

## FAIRE PARLER...

Tout au long de l'exposition, découvrez comment les archéologues font parler les objets et obtiennent de nombreux renseignements sur la vie des hommes. À votre tour, faites parler les sédiments, bois, céramiques, os, graines, insectes, et la pierre.



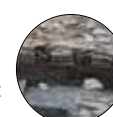
## DES AMPHORES À TOUCHER

Des marchandises de tout l'Empire romain (blé, huile, vin...) transitaient sur le port de *Ratiatum*. Sur le site de fouille de Saint-Lupien, les archéologues ont retrouvé des amphores de transport. Touchez-les du bout des doigts !



## UN QUAI MONUMENTAL SUR LA LOIRE

En 2011, les archéologues découvrent un quai en bois et en pierre au pied de la chapelle Saint-Lupien. Pour garder une trace de cette découverte majeure avant son démontage, ils réalisent un moulage d'une portion de ce quai.



## RECONSTITUER RATIATUM, VILLE ROMAINE

*Ratiatum* recèle encore bien des mystères, mais quelques secteurs de cette ville construite en damier sont bien connus. Le dessin de Matthieu Appriou et la promenade en 3D proposent de replonger dans l'atmosphère de la ville et du quartier portuaire de *Ratiatum*.



## ARCHÉOLOGIE D'UNE VILLE ANTIQUE

Un film d'animation de 4 minutes pour comprendre ce que l'archéologie révèle de la ville de *Ratiatum*: comment les Pictons ont fondé la ville en bord de Loire, ce qui se passait à Nantes pendant ce temps, et comment la ville a disparu...





## DÉAMBULER SUR LE SITE SAINT-LUPIEN

### REGARDS SUR LA VILLE ANTIQUE

Autour du Chronographe, le site archéologique de Saint-Lupien laisse apparaître les vestiges du quartier portuaire de *Ratiatum*, aménagé entre le 1<sup>er</sup> et le 3<sup>e</sup> siècle après J.-C. Les vestiges apparents correspondent à la période d'apogée du port, au 2<sup>e</sup> siècle. Des bornes d'interprétation ponctuent la découverte du site, et permettent de comprendre l'organisation de ce quartier, mis au jour sur près de 2 hectares par les archéologues depuis les années 1980. Le reste des vestiges sont protégés dans le sous-sol et seront pour certains dévoilés dans les années à venir.



## CHAPELLE SAINT-LUPIEN

La chapelle Saint-Lupien cache un millier de strates archéologiques qui racontent l'occupation du site depuis la période romaine. Découvrez plus de deux mille ans d'histoire qui se superposent sous vos yeux : au-dessus des murs des entrepôts romains, les traces de sarcophages mérovingiens du 7<sup>e</sup>-8<sup>e</sup> siècle apparaissent. Ces sépultures servent ensuite de fondations à un premier édifice religieux, puis à la chapelle du 15<sup>e</sup> siècle. Transformée en ferme au 19<sup>e</sup> siècle, elle est finalement restaurée et son sous-sol est classé au titre des Monuments Historiques en 1986.

# PROLONGER LA VISITE

Tout au long de l'année, le Chronographe suit l'actualité archéologique des fouilles préventives et programmées dans la métropole de Nantes. En lien avec la Mission Archéologie de Nantes Métropole et l'Inrap, le Chronographe met en place expositions, rencontres, visites et ateliers, à retrouver à l'accueil du Chronographe, sur notre site internet ou les réseaux sociaux :

lechronographe.fr  
@lechronographe



LĚ  
CHRONOGRAPHĚ  
EXPÉRIMENTER L'ARCHÉOLOGIE

21 rue Saint-Lupien, 44400 Rezé  
02 52 10 83 20  
lechronographe@nantesmetropole.fr  
lechronographe.fr  
@lechronographe

